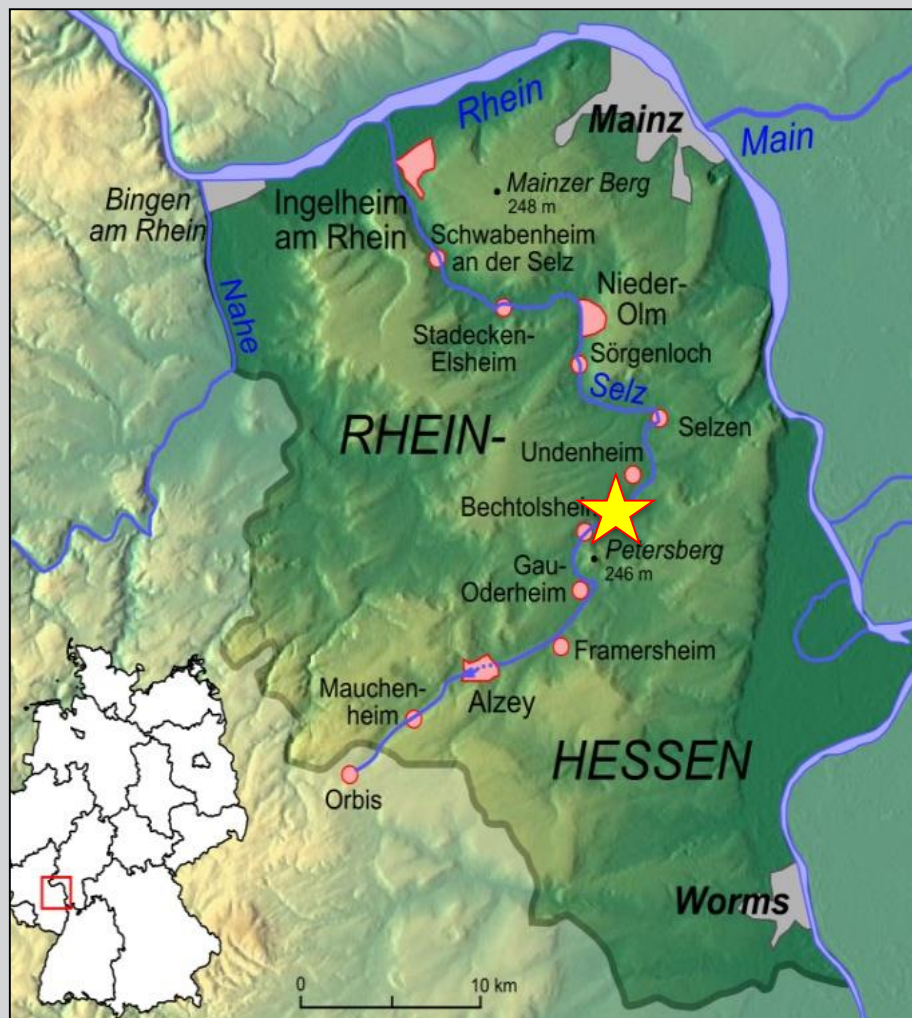


VERBRINGUNG VON BODENAUSHUB UND BODENMANAGEMENT - RENATURIERUNG DER SELZ IN FRIESENHEIM -



Matthias Schmitt - Selzverband





Renaturierung Friesenheim

- Anlass: Umsetzung EG-WRRL
- Ziele: → Strukturverbesserung
→ Durchgängigkeit
→ Hochwasserrückhalt
→ Biologische Vielfalt
→ Landschaftsbild
- Herausforderung: **Bodenverbringung**

Bodenmengen

	Oberboden [m³]	Unterboden [m³]
Retentionsbecken 1	3.450	
Retentionsbecken 2	8.400	
Neuer Gewässerlauf	6.000	6.150
Stillwasserbiotop 1		160
Stillwasserbiotop 2		250
Gesamt	17.850	7.200

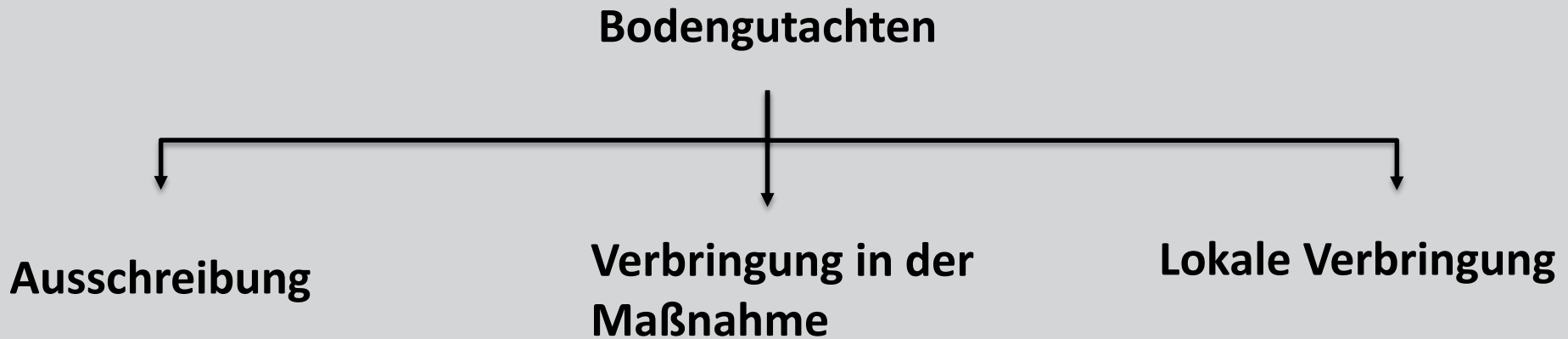


F.G Erdbau GmbH, 2017



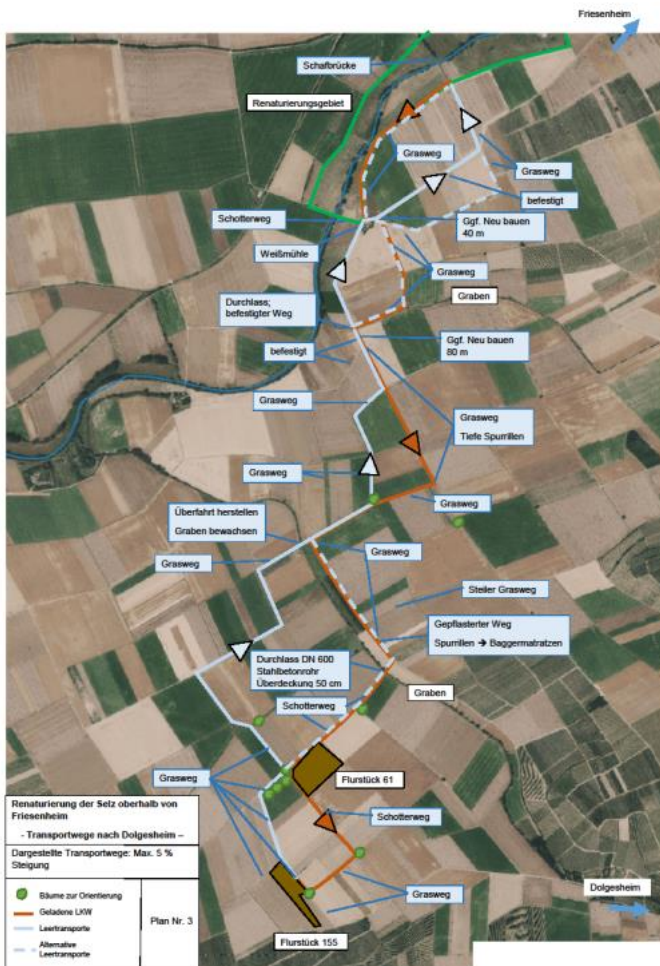
F.G Erdbau GmbH, 2017

Verbringungsmöglichkeiten



Vorbereitung

- Gespräche mit Eigentümern
→ Vergütungsvereinbarung
- Auffüllgenehmigung
- Transport- und Wegekonzzept
→ Beweissicherung
→ Wiederherstellung der Wege
- Wegenutzung / Abstimmung
Ortsgemeinden



Durchführung

- Beginn der Arbeiten August 2017
- Wetterabhängigkeit: → Befahrbarkeit der Auftragsflächen / Wege
→ Bodenverdichtung



Francke + Knittel GmbH, 2017



Francke + Knittel GmbH, 2017

Zusammenfassung

- **Wichtig:**
 - Frühzeitige Flächenaquise
 - Offene Kommunikation mit Flächeneigentümern
 - Effektive Bodenbilanz
- **Schwierigkeiten:**
 - Wetterabhängigkeit
 - Flächenverfügbarkeit

VIELEN DANK FÜR IHRE AUFMERKSAMKEIT



FRAGEN?